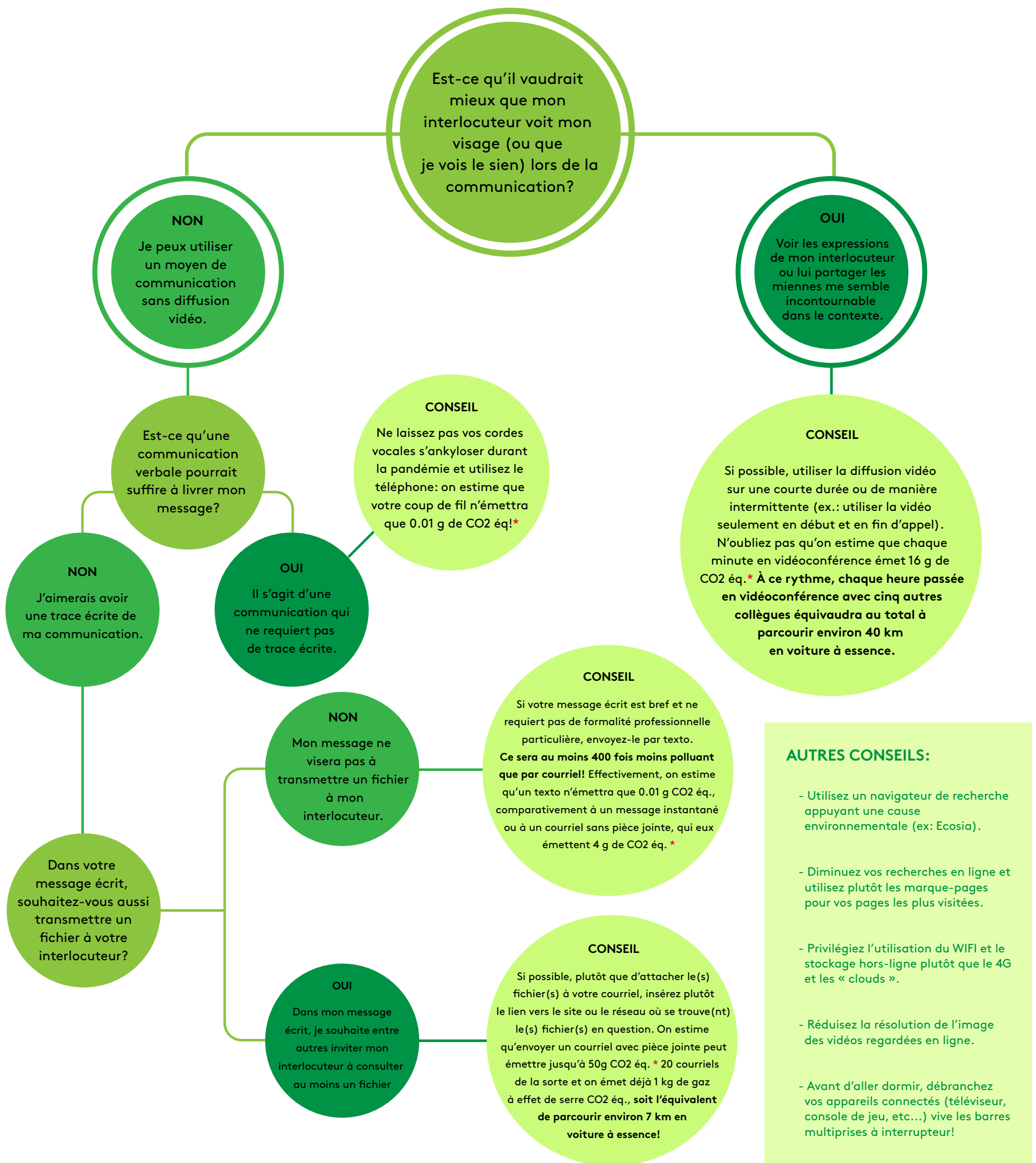




# L'EMPREINTE ÉCOLOGIQUE DU TÉLÉTRAVAIL

Arbre décisionnel « Je suis en télétravail et veux communiquer avec un.e collègue »



\* Données en provenance de « L'empreinte environnementale du télétravail », 14 avril 2020, Radio-Canada, entrevue avec Laure Patouillard, postdoctorante du Centre international de référence sur le cycle de vie des produits, procédés et services (CIRAIG)